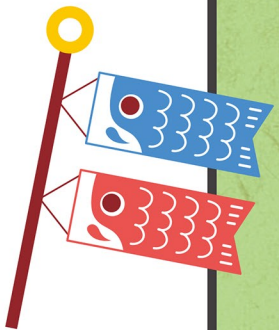


武平茶屋 

GW 限定メニュー

GW 下記期間中は限定メニューとさせていただきます。

4/27 (土)~5/2 (木)、5/6 (月)祝 5/3 (金)・4 (土)・5 (日)は
茶屋はお休みさせていただきます



焼きたての美味しさは格別です!

焼きたては
外はカリッと!
中はとろっとろ!



店内で芳ばしく
焼き上げます。

焼きたてだんご

こし、つぶ、みたらし、ごま
うぐいす、いそ

各1本 120円 (税込130円)



特製焼き団子

こしクリーム・つぶクリーム

各1本 150円 (税込162円)

