



クリームあんみつ

箸休めの小梅付

¥650 (税込¥715)

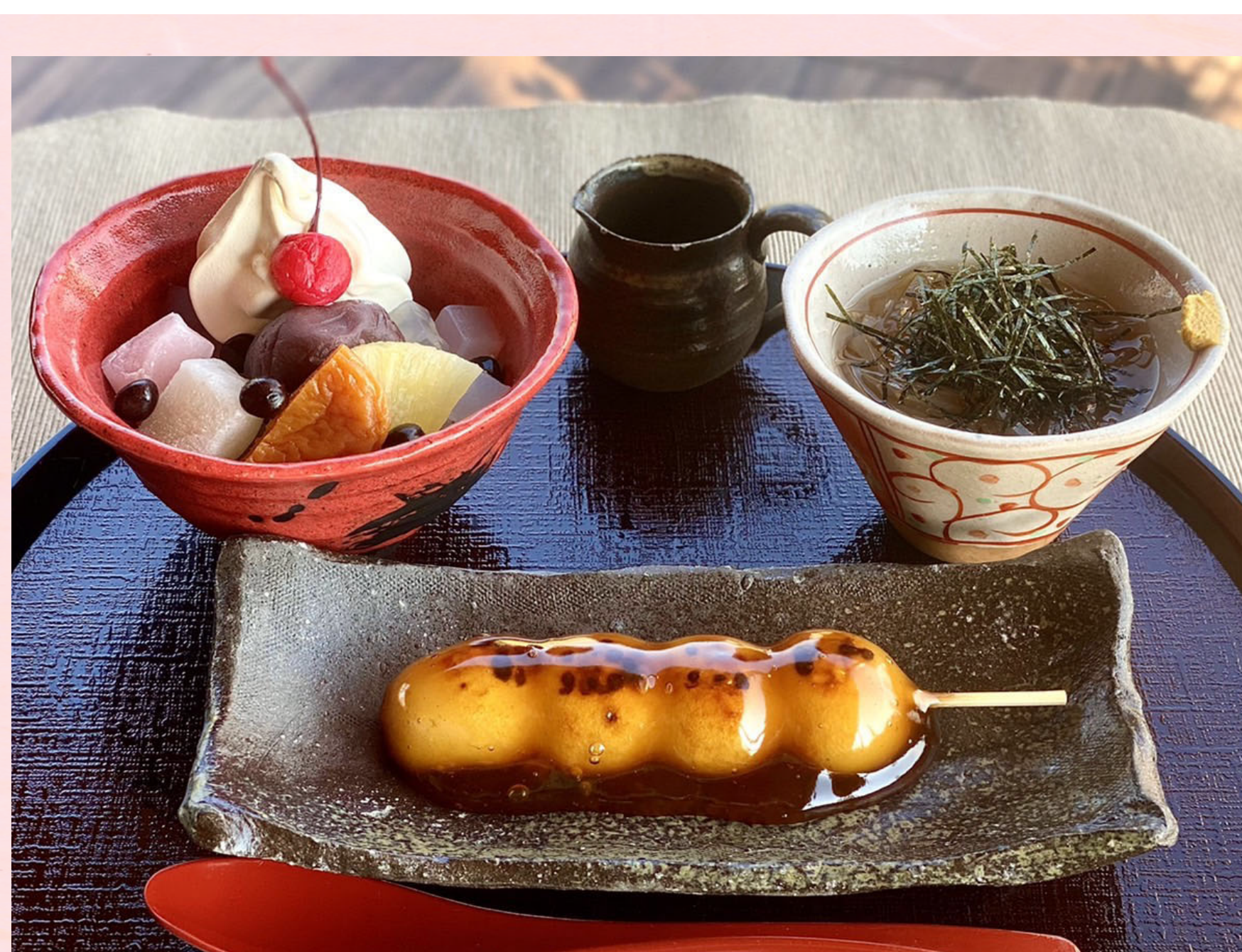
【特定原材料及びそれに準ずるもの】 乳、キウイフルーツ



クリーム豆かん

¥600 (税込¥660)

【特定原材料】 乳



味の散歩道

焼きたてだんご、クリームあんみつ、ところてんのセット

¥770 (税込¥847)

※お好きな焼きたてだんごが選べます。

【特定原材料及びそれに準ずるもの】 乳、小麦、大豆、ごま ※焼きたてだんご・ごまの場合



ところてん

¥400 (税込¥440)

【特定原材料及びそれに準ずるもの】 小麦、大豆



数量限定

小倉どら焼き フルーツ添え

¥580 (税込¥638)

【特定原材料及びそれに準ずるもの】 乳、卵、小麦、大豆



焼き餅 磯辺 (2切)

¥350 (税込¥385)

【特定原材料及びそれに準ずるもの】 小麦、大豆



梅こんぶ茶

茶屋メニューとセットで
単品

お団子と一緒にどうぞ。

¥100 (税込¥110)

¥150 (税込¥165)

【特定原材料】 なし



新登場「からし梅大布」の香り高い「鬼七」を使用！
追い七味付
お好みの辛さで
お召し上がり
ください

焼きたてだんご 七味

醤油たれに香りのよい七味をふった、ピリリと辛い武平作初のだんごです！

1本 ¥180 (税込¥198)

【特定原材料及びそれに準ずるもの】 小麦、大豆、ごま



外はカリッ！
中はとろっ！

焼きたてだんご

つぶ・こし・みたらし・いそ・ごま・うぐいす

各1本 ¥150 (税込¥165)

【特定原材料及びそれに準ずるもの】 小麦、大豆、ごま



特製だんご

チーズおかか・こしクリーム・つぶクリーム

各1本 ¥180 (税込¥198)

【特定原材料及びそれに準ずるもの】 乳、小麦、大豆



武平作の和ソフト



お持ち帰り
できます

きなこ黒蜜

¥330 (お持ち帰り 税込¥356)
(店内ご飲食 税込¥363)

【特定原材料及びそれに準ずるもの】 乳、大豆



お持ち帰り
できます

抹茶あずき

¥380 (お持ち帰り 税込¥410)
(店内ご飲食 税込¥418)

【特定原材料】 乳



お持ち帰り
できます

濃厚ほうじ茶

¥380 (お持ち帰り 税込¥410)
(店内ご飲食 税込¥418)

【特定原材料】 乳

濃厚ミルクの
ソフトクリーム

プレーン

お持ち帰り
できます

¥250

(お持ち帰り 税込¥270)
(店内ご飲食 税込¥275)

【特定原材料】 乳

お持ち帰り
できます

コーヒー

【特定原材料】 なし

ホット

¥110

アイス

¥160

テラス出入口で現金販売しております



お持ち帰り
できます

オレンジジュース

果汁 100%

¥150

(お持ち帰り 税込¥162)
(店内ご飲食 税込¥165)

【特定原材料及びそれに準ずるもの】 オレンジ



お持ち帰り
できます

いちごスムージー

¥600

(お持ち帰り 税込¥648)
(店内ご飲食 税込¥660)

【特定原材料】 乳