



数量限定

とちおとめ とちあいか 使用 3月中旬頃までの販売

ハートの莓だんご

1本 本体価格¥270
お持ち帰り (税込価格¥292)
店内ご飲食 (税込価格¥297)

特定原材料及びそれに準ずるもの：乳、大豆



新メニュー

数量限定

とちおとめ とちあいか 使用 3月中旬頃までの販売

莓クリームあんみつ

本体価格¥980
(税込価格¥1,078)

【特定原材料及びそれに準ずるもの】
乳、大豆、キウイフルーツ



いちごづくしのぜいたくプレート

- ①いちご練乳クリーム大福 ②ハートの莓だんご ③とちあいか ④とちおとめスカイベリー ⑤スカイベリー
- ⑥ソフトクリームいちごソースがけ ⑦いちごあんみつ ⑧武平作特製いちごソース ⑨練乳ソース
- ⑩武平作特製黒蜜 ⑪まるごと莓チョコ

数量限定

とちおとめ スカイベリー とちあいか 使用

3月中旬頃までの販売

ときめきプレートいちご

【特定原材料及びそれに準ずるもの】乳、小麦、卵、大豆、ゼラチン

本体価格¥1,280
(税込価格¥1,408)



数量限定

とちおとめ とちあいか 使用

ソフトクリーム
生いちごソースがけ

本体価格¥380
お持ち帰り (税込価格¥410)
店内ご飲食 (税込価格¥418)

特定原材料及びそれに準ずるもの：乳



数量限定

とちおとめ とちあいか 使用

いちごのワッフルソフト

本体価格¥520
お持ち帰り (税込価格¥562)
店内ご飲食 (税込価格¥572)

特定原材料及びそれに準ずるもの：小麦、乳、卵



数量限定

とちおとめ とちあいか 使用

生いちごスムージー

本体価格¥650
お持ち帰り (税込価格¥702)
店内ご飲食 (税込価格¥715)

特定原材料及びそれに準ずるもの：乳、大豆

揚げたては格別！
手が止まらなくなる美味しさ！



お店で揚げたて！アツアツ！サクサク！

粒揚げ餅 甘口醤油味

¥400 (お持ち帰り 税込¥432)
(店内ご飲食 税込¥440)

【特定原材料及びそれに準ずるもの】小麦、大豆



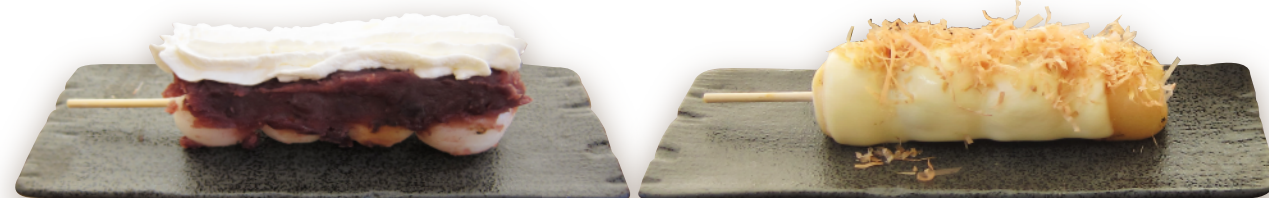
おすすめ カリッとアツアツ！

【田楽味噌】
甘辛の田楽味噌が昔懐かしい味。

【あわ醤油】
だんごの上でムース状の
あわ醤油がじゅわっと溶ける。

揚げだんご 各1本 本体価格¥200
(税込価格¥220)

【特定原材料及びそれに準ずるもの】小麦、大豆



特製だんご

【こしクリーム・つぶクリーム】

1本 本体価格¥190
(税込価格¥209)

【チーズおかか】

1本 本体価格¥200
(税込価格¥220)

【特定原材料及びそれに準ずるもの】乳、小麦、大豆



焼きたてだんご

つぶ・こし・みたらしい
ごま・うぐいす

各1本 本体価格¥160
(税込価格¥176)

【特定原材料及びそれに準ずるもの】小麦、大豆、ごま



醤油たれに香りのよい七味をふった、
ピリリと辛い武平作初のだんごです！

焼きたてだんご 七味

1本 本体価格¥190
(税込価格¥209)

【特定原材料及びそれに準ずるもの】小麦、大豆、ごま



味の散歩道

※お好きな焼きたてだんごが選べます。

焼きたてだんご、クリームあんみつ、ところてんのセット

【特定原材料及びそれに準ずるもの】
乳、小麦、大豆、ごま ※焼きたてだんご・ごまの場合

本体価格¥830
(税込価格¥913)



濃厚ミルクのソフトクリーム プレーン

本体価格¥300
お持ち帰り (税込価格¥324)
店内ご飲食 (税込価格¥330)

【特定原材料】乳



オレンジジュース 果汁100%

本体価格¥150
お持ち帰り (税込価格¥162)
店内ご飲食 (税込価格¥165)

【特定原材料及びそれに準ずるもの】オレンジ



コーヒー

【特定原材料】なし

ホット ¥110 アイス ¥160

テラス出入口で現金販売しております



梅こんぶ茶

【特定原材料】なし

茶屋メニューとセットで
本体価格¥100
(税込価格¥110)

単品
本体価格¥150
(税込価格¥165)



渡邊家の揚げ餅

本体価格¥420
(税込価格¥462)

【特定原材料及びそれに準ずるもの】
小麦、大豆



焼き餅 磯辺(2切)

本体価格¥420
(税込価格¥462)

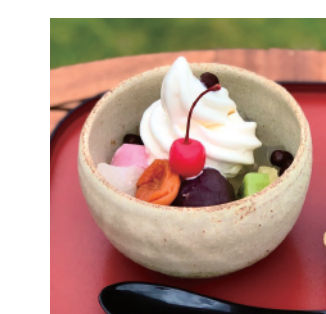
【特定原材料及びそれに準ずるもの】
小麦、大豆



お汁粉

本体価格¥500
(税込価格¥550)

【特定原材料】なし



クリームあんみつ
箸休めの小梅付
本体価格¥700
(税込価格¥770)

【特定原材料及びそれに準ずるもの】
乳、キウイフルーツ



クリーム豆かん
本体価格¥650
(税込価格¥715)

【特定原材料】小麦



ところてん
本体価格¥450
(税込価格¥495)

【特定原材料及びそれに準ずるもの】
小麦、大豆