

夏も近づく八十八夜！5月は新茶の季節です！  
抹茶にときめく！



ほろ苦い抹茶の深み × ミルク  
**抹茶ラテ**  
本体価格 ¥450  
(お持ち帰り 税込 ¥486)  
(店内ご飲食 税込 ¥495)  
【特定原材料】乳



濃厚ミルクのソフトクリームに抹茶をたっぷり入れました。つぶあんがほろ苦さを引き立てます。  
武平作の和ソフト  
**抹茶あずき**  
本体価格 ¥460  
(お持ち帰り 税込 ¥497)  
(店内ご飲食 税込 ¥506)  
【特定原材料】乳

- 抹茶ソフトクリーム
- まるごと一粒栗
- もちり白玉
- 黒豆蜜煮
- 求肥
- ホイップクリーム
- こしあん
- 抹茶クリーム
- 抹茶ゼリー
- 寒天・えんどう豆



抹茶をたっぷり堪能できるボリューム満点の自信作！  
お好みで抹茶ソースと黒蜜をかけて自分だけの美味しさを楽しんでください。もちり白玉と大粒の栗、黒豆の蜜煮も抹茶に負けない存在感です！  
**抹茶白玉あんみつパフェ**  
本体価格 ¥1,200  
(税込 ¥1,320) 【特定原材料】乳



外はカリッ！中はとろっ！  
**焼きたてだんご**  
みたらし・つぶ・うぐいす・ごま・いそ・こし  
各1本 本体価格 ¥160  
(税込価格 ¥176)  
【特定原材料及びそれに準ずるもの】小麦、大豆、ごま



**特製だんご**  
【チーズおかか】 1本 本体価格 ¥200 (税込価格 ¥220)  
【こしクリーム・つぶクリーム】 1本 本体価格 ¥190 (税込価格 ¥209)  
【特定原材料及びそれに準ずるもの】乳、小麦、大豆



醤油たれに香りのよい七味をふった、ピリリと辛い武平作初のだんごです！  
**焼きたてだんご 七味**  
1本 本体価格 ¥190 (税込価格 ¥209)  
【特定原材料及びそれに準ずるもの】小麦、大豆、ごま



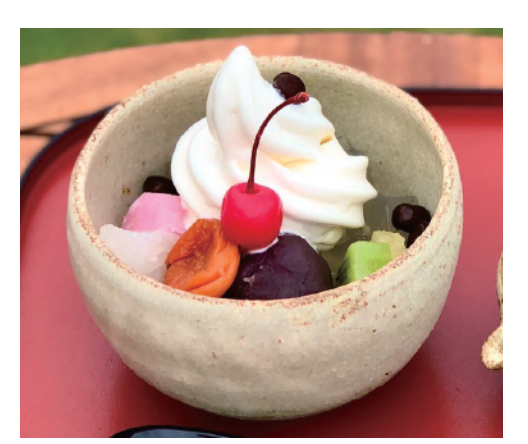
**味の散歩道** ※お好きな焼きたてだんごが選べます。  
焼きたてだんご、クリームあんみつ、ところてんのセット  
本体価格 ¥880 (税込価格 ¥968)  
【特定原材料及びそれに準ずるもの】乳、小麦、大豆、ごま ※焼きたてだんご・ごまの場合



**お汁粉**  
本体価格 ¥500 (税込価格 ¥550)  
【特定原材料】なし



**焼き餅 磯辺 (2切)**  
本体価格 ¥420 (税込価格 ¥462)  
【特定原材料及びそれに準ずるもの】小麦、大豆



**クリームあんみつ**  
箸休めの小梅付  
本体価格 ¥700 (税込価格 ¥770)  
【特定原材料及びそれに準ずるもの】小麦、乳、キウイフルーツ



**クリーム豆かん**  
本体価格 ¥650 (税込価格 ¥715)  
【特定原材料】小麦



**ところてん**  
本体価格 ¥450 (税込価格 ¥495)  
【特定原材料及びそれに準ずるもの】小麦、大豆

お団子と一緒にどうぞ。  
**梅こんぶ茶**  
【特定原材料】なし  
単品  
本体価格 ¥150 (税込価格 ¥165)  
茶屋メニューとセットで  
本体価格 ¥100 (税込価格 ¥110)

揚げたては格別！手が止まらなくなる美味しさ！  
お店で揚げたて！アツアツ！サクサク！  
**粒揚げ餅 甘口醤油味**  
本体価格 ¥400  
(お持ち帰り 税込 ¥432)  
(店内ご飲食 税込 ¥440)  
【特定原材料及びそれに準ずるもの】小麦、大豆

新メニュー  
**生苺クラッシュフロート**  
本体価格 ¥750  
(お持ち帰り 税込 ¥810)  
(店内ご飲食 税込 ¥825)  
【特定原材料及びそれに準ずるもの】乳

武平作の和ソフト  
**きなこ黒蜜**  
本体価格 ¥390 (お持ち帰り 税込 ¥421) (店内ご飲食 税込 ¥429)  
【特定原材料及びそれに準ずるもの】乳、大豆  
**濃厚ほうじ茶**  
本体価格 ¥460 (お持ち帰り 税込 ¥497) (店内ご飲食 税込 ¥506)  
【特定原材料】乳

濃厚ミルクのソフトクリーム  
**プレーン**  
【特定原材料】乳  
本体価格 ¥310 (お持ち帰り 税込 ¥335) (店内ご飲食 税込 ¥341)

お持ち帰りできます  
**コーヒー** 【特定原材料】なし  
ホット ¥110 アイス ¥160  
テラス出入口で現金販売しております

お持ち帰りできます  
**いちごスムージー**  
本体価格 ¥600 (お持ち帰り 税込 ¥648) (店内ご飲食 税込 ¥660)  
【特定原材料】乳

お持ち帰りできます  
**オレンジジュース**  
果汁 100%  
本体価格 ¥150 (お持ち帰り 税込 ¥162) (店内ご飲食 税込 ¥165)  
【特定原材料及びそれに準ずるもの】オレンジ