

夏も近づく八十八夜！5月は新茶の季節です！
抹茶にときめく！



ほろ苦い抹茶の深み × ミルク
抹茶ラテ
本体価格 ¥450
(お持ち帰り 税込 ¥486)
(店内ご飲食 税込 ¥495)
【特定原材料】乳



濃厚ミルクのソフトクリームに抹茶をたっぷり入れました。つぶあんがほろ苦さを引き立てます。
武平作の和ソフト
抹茶あずき
本体価格 ¥460
(お持ち帰り 税込 ¥497)
(店内ご飲食 税込 ¥506)
【特定原材料】乳

- 抹茶ソフトクリーム
- まるごと一粒栗
- もちもち白玉
- 黒豆蜜煮
- 求肥
- ホイップクリーム
- こしあん
- 抹茶クリーム
- 抹茶ゼリー
- 寒天・えんどう豆



抹茶をたっぷり堪能できるボリューム満点の自信作！
お好みで抹茶ソースと黒蜜をかけて自分だけの美味しさを楽しんでください。もちもち白玉と大粒の栗、黒豆の蜜煮も抹茶に負けない存在感です！
抹茶白玉あんみつパフェ
本体価格 ¥1,200
(税込 ¥1,320) 【特定原材料】乳



外はカリッ！中はとろっ！
焼きたてだんご
みたらし・つぶ・うぐいす・ごま・いそ・こし
各1本 本体価格 ¥160
(税込価格 ¥176)
【特定原材料及びそれに準ずるもの】小麦、大豆、ごま



特製だんご
【チーズおかか】 1本 本体価格 ¥200 (税込価格 ¥220)
【こしクリーム・つぶクリーム】 1本 本体価格 ¥190 (税込価格 ¥209)
【特定原材料及びそれに準ずるもの】乳、小麦、大豆



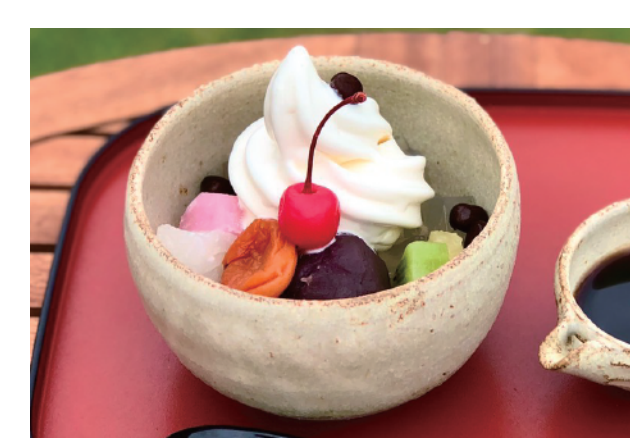
醤油たれに香りのよい七味をふった、ピリリと辛い武平作初のだんごです！
焼きたてだんご 七味
1本 本体価格 ¥190
(税込価格 ¥209)
【特定原材料及びそれに準ずるもの】小麦、大豆、ごま



味の散歩道 ※お好きな焼きたてだんごが選べます。
焼きたてだんご、クリームあんみつ、
ところてんのセット
本体価格 ¥880
(税込価格 ¥968)
【特定原材料及びそれに準ずるもの】乳、小麦、大豆、ごま ※焼きたてだんご・ごまの場合



焼き餅 磯辺 (2切)
本体価格 ¥420
(税込価格 ¥462)
【特定原材料及びそれに準ずるもの】小麦、大豆



クリームあんみつ
箸休めの小梅付
本体価格 ¥700
(税込価格 ¥770)
【特定原材料及びそれに準ずるもの】乳、キウイフルーツ



クリーム豆かん
本体価格 ¥650
(税込価格 ¥715)
【特定原材料】小麦



ところてん
本体価格 ¥450
(税込価格 ¥495)
【特定原材料及びそれに準ずるもの】小麦、大豆

お団子と一緒にどうぞ。
梅こんぶ茶
【特定原材料】なし
単品
本体価格 ¥150
(税込価格 ¥165)
茶屋メニューとセットで
本体価格 ¥100
(税込価格 ¥110)



いちごスムージー
本体価格 ¥600
(お持ち帰り 税込 ¥648)
(店内ご飲食 税込 ¥660)
【特定原材料】乳



オレンジジュース 果汁100%
本体価格 ¥150
お持ち帰り (税込価格 ¥162)
店内ご飲食 (税込価格 ¥165)
【特定原材料及びそれに準ずるもの】オレンジ



生苺クラッシュフロート
本体価格 ¥750
(お持ち帰り 税込 ¥810)
(店内ご飲食 税込 ¥825)
【特定原材料及びそれに準ずるもの】乳

コーヒー 【特定原材料】なし
ホット ¥110 アイス ¥160
テラス出入口で現金販売しております

武平作の和ソフト

きなこ黒蜜
本体価格 ¥390
(お持ち帰り 税込 ¥421)
(店内ご飲食 税込 ¥429)
【特定原材料及びそれに準ずるもの】乳、大豆

濃厚ほうじ茶
本体価格 ¥460
(お持ち帰り 税込 ¥497)
(店内ご飲食 税込 ¥506)
【特定原材料】乳

濃厚ミルクのソフトクリーム
プレーン
本体価格 ¥310
(お持ち帰り 税込 ¥335)
(店内ご飲食 税込 ¥341)
【特定原材料】乳