



武平作特製つぶあん、生クリームやミルクソースとの相性が、究極至極！まさに「理想の小豆みるく」
なめらか粒あんの 本体価格¥980
小豆生クリーム (ミルク付き) (税込価格¥1,078)
【特定原材料及びそれに準ずるもの】乳成分、ゼラチン



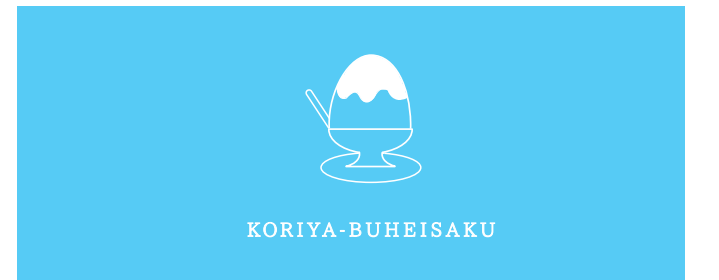
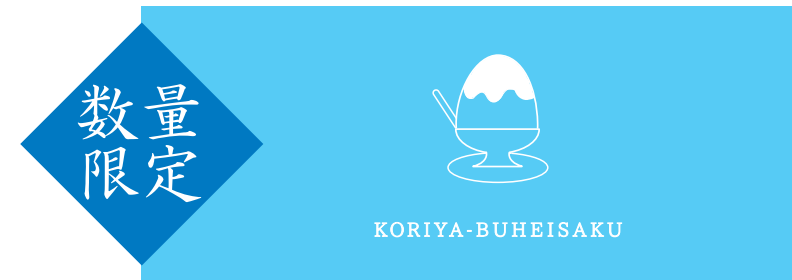
武平作特製のミルクソースに盛り盛りフルーツ！
しろくま 本体価格¥1,080
(税込価格¥1,188)
【特定原材料及びそれに準ずるもの】乳成分、小麦、大豆、ゼラチン、キウイフルーツ



「本物の苺」を味わえる武平作特製「生苺ソース」
谷中農園の苺で作った
苺ソースの苺ミルク 本体価格¥980
(苺ソース&ミルク付き) (税込価格¥1,078)
【特定原材料及びそれに準ずるもの】乳成分、ゼラチン



抹茶がメインだけど「粒あん」と「ミルク」、
「濃い抹茶」などがたっぷり付いた和スイーツだ！
宇治抹茶生クリーム 本体価格¥1,080
(つぶあん&濃い抹茶ソース&ミルク付き) (税込価格¥1,188)
【特定原材料及びそれに準ずるもの】乳成分、ゼラチン



1つ1つの相性を楽しんだり、色々混ぜてみたり。世界に一つのかき氷を作り上げよう。

食べ方無限大！ **私のかき氷** 本体価格¥1,600
(税込価格¥1,760)

- ①特製ミルク ②生苺ソース ③黒蜜 ④きなこ ⑤お抹茶ソース
- ⑥マンゴーソース ⑦なめらか粒あん ⑧季節のフルーツ

【特定原材料及びそれに準ずるもの】乳成分、大豆、ゼラチン、りんご ※はちみつ

こおりっぺちーの
最初のかき氷を食べて、好きな所まで食べたら
クリームとかき混ぜてフラベチーにして美味しい！

盛りリニューアル!

黒蜜きなこ
×
あずきみるく
本体価格 ¥800
(お持ち帰り税込価格 ¥864)
(店内ご飲食税込価格 ¥880)
【特定原材料及びそれに準ずるもの】
乳成分、大豆
※はちみつ

アップルマンゴー
×
みるく
本体価格 ¥850
(お持ち帰り税込価格 ¥918)
(店内ご飲食税込価格 ¥935)
【特定原材料及びそれに準ずるもの】
乳成分、りんご

とちおとめ生ソース
×
みるく
本体価格 ¥800
(お持ち帰り税込価格 ¥864)
(店内ご飲食税込価格 ¥880)
【特定原材料及びそれに準ずるもの】
乳成分



黒蜜ときな粉でいただく、透明で涼やかな水菓子。 本体価格¥480
夏の大きな**なすく餅** (税込価格¥528)
【特定原材料】大豆 なくなら次第終了です。売り切れの際はご了承ください。
※はちみつ



焼きたてだんご、クリームあんみつ、
ところてんのセット ※お好きな焼きたてだんごが選べます。
味の散歩道 本体価格¥980
(税込価格¥1,078)
【特定原材料及びそれに準ずるもの】乳、小麦、大豆、ごま ※焼きたてだんご・ごまの場合 ※はちみつ



濃厚ミルクのソフトクリーム
プレーン 本体価格¥310
(お持ち帰り税込¥335)
(店内ご飲食税込¥341)
【特定原材料】乳



スッパくてちょいニガなレモンが美味しい。
レモネードスカッシュが登場!
ブルブル食感のナタデココ入りです!
夏季限定 スパニガ!
夏レモネードソーダ!
in ナタデココ
本体価格¥500 (お持ち帰り税込¥540)
(店内ご飲食税込¥550)
【特定原材料】なし



醤油たれに香りのよい七味をふった、
ピリリと辛い武平作初のだんごです!
焼きたてだんご 七味
1本 本体価格¥200
(税込価格¥220)
【特定原材料及びそれに準ずるもの】小麦、大豆、ごま



外はカリッ! 中はとろっ!
焼きたてだんご
みたらし・つぶ・うぐいす・ごま・いそ・こし
各1本 本体価格¥170
(税込価格¥187)
【特定原材料及びそれに準ずるもの】小麦、大豆、ごま



特製だんご
【こしクリーム・つぶクリーム】
1本 本体価格¥200
(税込価格¥220)
【特定原材料及びそれに準ずるもの】乳、小麦、大豆

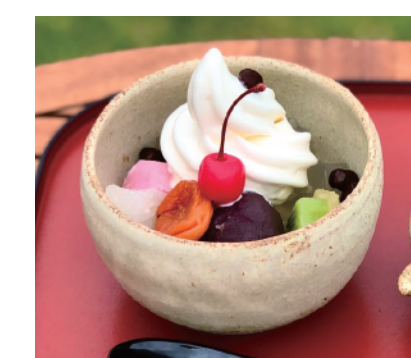
コーヒー 【特定原材料】なし

ホット ¥110 アイス ¥160

テラス出入口で現金販売しております



果汁100%
オレンジジュース
本体価格¥150
お持ち帰り (税込価格¥162)
店内ご飲食 (税込価格¥165)
【特定原材料及びそれに準ずるもの】オレンジ



クリームあんみつ 著休みの小梅付
本体価格¥700
(税込価格¥770)
【特定原材料及びそれに準ずるもの】小麦、キウイフルーツ ※はちみつ



クリーム豆かん
本体価格¥650
(税込価格¥715)
【特定原材料】小麦 ※はちみつ



ところてん
本体価格¥450
(税込価格¥495)
【特定原材料及びそれに準ずるもの】小麦、大豆

お団子と一緒にどうぞ

梅こんぶ茶
【特定原材料】なし
茶屋メニューとセットで
本体価格¥100
(税込価格¥110)
単品
本体価格¥150
(税込価格¥165)